

# Technický list

Vlastnosti produktu



## Skříň chladicí 700 l bez agregátu pekařská EN 40x60, nerez OOP

<b>Model</b>	<b>Sap kód</b>	00012012
ENRP 700 R	<b>Skupina artiklů</b>	Skříňe chladicí a mrazicí

<b>Sap kód</b>	00012012	<b>Hmotnost netto [kg]</b>	142.20
<b>Šířka netto [mm]</b>	733	<b>Napájení</b>	230 V / 1N - 50 Hz
<b>Hloubka netto [mm]</b>	847	<b>Objem brutto [m3]</b>	1.445
<b>Výška netto [mm]</b>	2090	<b>Objem netto [m3]</b>	1.298

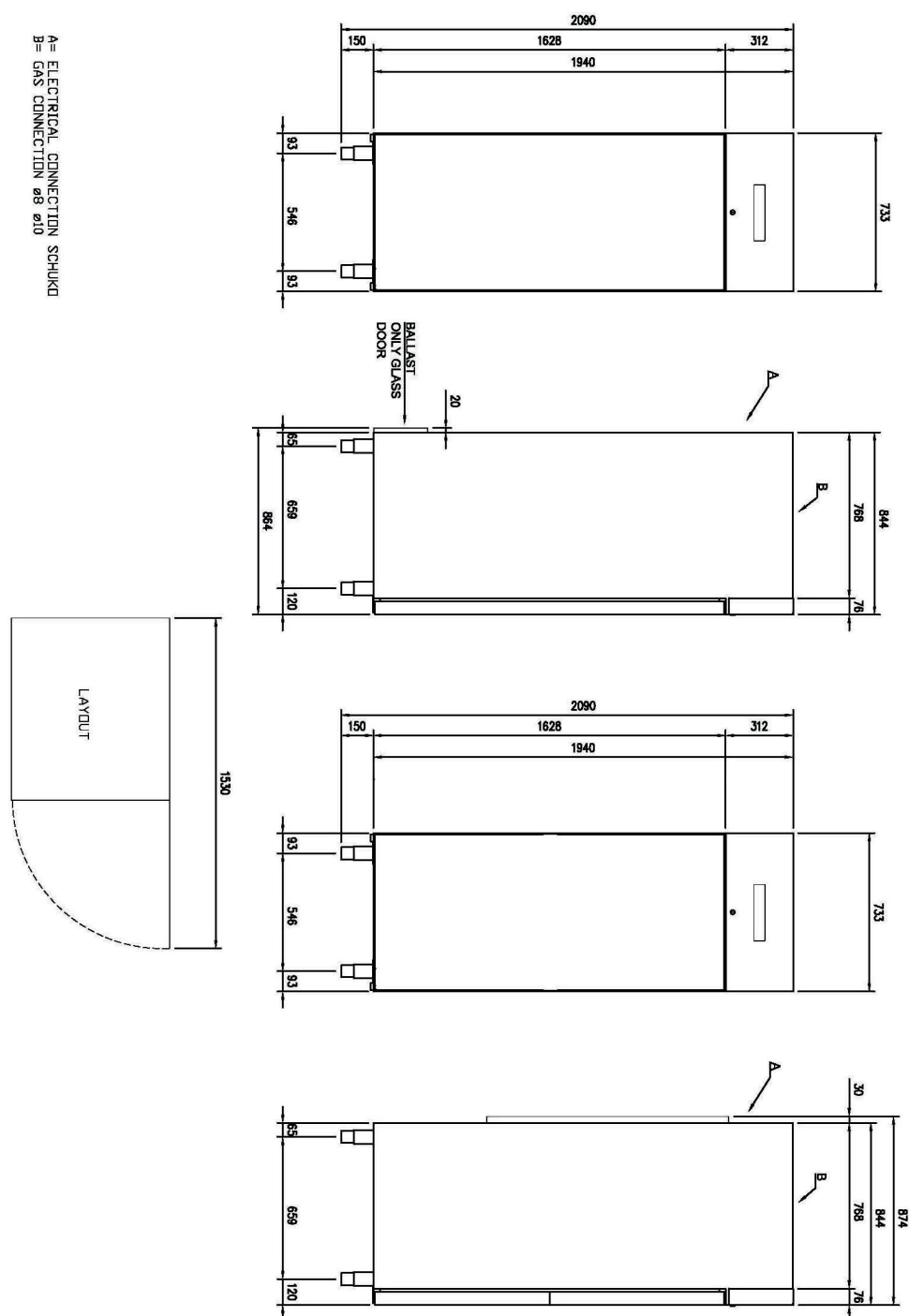
# Technický list

Technický výkres



## Skříň chladicí 700 l bez agregátu pekařská EN 40x60, nerez OOP

<b>Model</b>	<b>Sap kód</b>	00012012
ENRP 700 R	<b>Skupina artiklů</b>	Skříně chladicí a mrazicí





### Skříň chladicí 700 l bez agregátu pekařská EN 40x60, nerez OOP

<b>Model</b>	<b>Sap kód</b>	00012012
ENRP 700 R	<b>Skupina artiklů</b>	Skříňe chladicí a mrazicí

1

#### **Izolace 90mm**

- minimální ztráty
- úspora energie

2

#### **Oboustranné otevírání**

- variabilita umístění
- větší efektivita provozu
- lepší ergonomie kuchyně

3

#### **Celonerezové provedení**

- odolnost proti korozi
- delší životnost
- zdravotní nezávadnost

4

#### **Automatické odmrazování**

- nemusí se nic hlídat
- vždy správně fungující zařízení bez extra požadavků na obsluhu

5

#### **Kolečka, nožičky**

- variabilita
- uživatelský komfort

6

#### **Vysoká energetická třída**

- minimální ztráty energie
- vyšší účinnost
- zaručeně vychlazené potraviny
- úspora nákladů
- hygienická bezpečnost

# Technický list

Technické parametry



## Skříň chladicí 700 l bez agregátu pekařská EN 40x60, nerez OOP

<b>Model</b>	<b>Sap kód</b>	00012012
ENRP 700 R	<b>Skupina artiklů</b>	Skříňe chladicí a mrazicí

**1. Sap kód:**

00012012

**2. Šířka netto [mm]:**

733

**3. Hloubka netto [mm]:**

847

**4. Výška netto [mm]:**

2090

**5. Hmotnost netto [kg]:**

142.20

**6. Šířka brutto [mm]:**

763

**7. Hloubka brutto [mm]:**

873

**8. Výška brutto [mm]:**

2170

**9. Hmotnost brutto [kg]:**

157.20

**10. Typ spotřebiče:**

Elektrické zařízení

**11. Napájení:**

230 V / 1N - 50 Hz

**12. Min teplota okolí [°C]:**

10

**13. Max. teplota okolí [°C]:**

43

**14. Typ vlastností zařízení 2:**

Pekařské

**15. Objem brutto [m3]:**

1.445

**16. Objem netto [m3]:**

1.298

**17. Nastavitelné nožičky:**

Ano

**18. Agregát:**

Ne